



Ihre Vorteile bei BVS:

- ✓ über 1.000.000 Baugruppen 24/7 verfügbar
- ✓ Hervorragende Reparaturqualität auf Herstellerniveau durch Partnerschaften oder Zusammenarbeit mit den Herstellern
- ✓ Erfahrungswerte aus Analysen von über 1 Mio. Reparaturen
- ✓ Reduktion von Maschinenausfällen durch Verlängerung des Lebenszyklus Ihrer Baugruppen und dadurch Maximierung der Maschinenverfügbarkeit
- ✓ Maschinenrichtlinienkonforme Reparatur und Zertifizierung nach DIN EN ISO 9001:2015 und 14001:2015
- ✓ Ausschließliche Verwendung von durch den Hersteller oder Gesetzgeber neuen und zugelassenen Komponenten
- ✓ Umfangreiches Prüffeld u. a. mit Original-Testständen
- ✓ Schnelle und zuverlässige Lieferservices

Die BVS ist Experte bei Reparatur und Verkauf von SPS Steuerungs- & Antriebstechnik

Seit mehr als 35 Jahren reparieren und verkaufen wir aktuelle sowie abgekündigte SPS-Baugruppen verschiedener Hersteller. Dabei umspannt unser Know-how das gesamte Technologiefeld, von CPU-/Zentralbaugruppen, analogen und digitalen Ein- und Ausgabebaugruppen, Funktions-

Kommunikations-, Motoren bis hin zu Netzteilen und Stromversorgung.

Dabei zählen wir seit Jahrzehnten renommierte Unternehmen aus den verschiedensten Branchen des produzierenden Gewerbes zu unseren Stammkunden.



S7 Steuerungen und OPs/HMIs



S5 Steuerungen und OPs/HMIs

Die wichtigsten Branchen, in denen SPS-Anlagen eingesetzt werden

- Pharma
- Kunststoff
- Logistik
- Elektro
- Chemie
- Automobil
- Holz/Papier
- Lebensmittel
- Konsumgüter
- Glas/Steine/Erden/Keramik

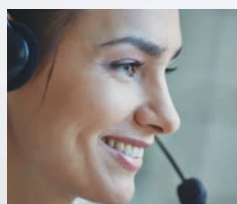
Rund um die Uhr für Sie erreichbar

24/7 Hotline: +49 6181 95404-200

Fax: +49 6181 95404-5

E-Mail: info@bvs-electronics.com

Web: www.bvs-electronics.com



BVS Electronics GmbH
 Reparatur | Verkauf | Service
 Elektronik für CNC, SPS & Roboter und erneuerbare Energien
 Margarete-von-Wrangell-Str. 18 · 63457 Hanau

Quality makes the difference.

Unser Portfolio

Wir bieten Ihnen Produkte und Ersatzteile international bekannter Markenhersteller als auch Eigenmarken in der SPS-Technologie und deren Peripherie.

Wir verfügen über jahrzehntelange herstellerübergreifende Erfahrung bei der Reparatur von Baugruppen wichtiger Herstellermarken der „SPS-Steuerungs- und Antriebstechnik“, wie z. B. SIEMENS, Bosch Rexroth, SEW-EURODRIVE, Lenze und pflegen hierbei eine sehr enge Partnerschaft zu den jeweiligen Herstellern. Wir sind sogar offizieller Service-Partner von Bosch Rexroth und SEW-EURODRIVE.

Für diese Marken bieten wir auf alle produktüberholten Baugruppen **24 Monate Gewährleistung*** sowie ein weitreichendes zusätzliches Serviceangebot. Dabei reparieren wir stets maschinenrichtlinienkonform, so dass Sie sich ein sehr aufwendiges Retrofit sparen können und die Zertifizierungen Ihrer Anlagen erhalten bleiben.

Aber damit nicht genug: Auf Anfrage bieten wir neben Reinigung & Überprüfung auch Funktionsreparaturen und Beschaffungsunterstützung für viele weitere Herstellermarken im Technologiefeld „SPS-Steuerungs- und Antriebstechnik“ an.



Weitere SPS-Hersteller auf Anfrage,
wie z. B.

Allen Bradley	Fanuc
AMK	KEB
B & R / ABB	Keba
Baumüller	Mitsubishi Electric
Beckhoff	Omron
Danfoss	Rockwell
Eaton	Schneider
Emerson	VIPA / Yaskawa

und viele weitere.



Unser Leistungsangebot

Zur Instandhaltung Ihrer Anlagen bietet die BVS ein vielfältiges herstellerübergreifendes Leistungsspektrum an.



Reparatur

- Produktüberholung**
- ECOFIT Präventive Überholungspakete**
- Reinigung & Überprüfung**
- Optionale Eilreparatur**



Verkauf

- Austausch produktüberholt**
- Ersatzteile produktüberholt**
- Neuteile**
- unipo® Eigene HMI-/IPC-Lösungen**



Service

- Ankauf & Demontage**
- Maschinen- & Anlagenanalyse**
- Service vor Ort**
- Kostenlose technische Servicehotline**

Unsere Reparatur- und Verkaufsleistungen bieten für jedes Bedürfnis eine adäquate Lösung.



Unser Qualitätsversprechen

Mit vielfältigen Maßnahmen stellen wir unsere hohen Qualitätsansprüche sicher. Darauf können Sie sich verlassen.

Wir stellen für Sie ein gleichbleibendes und hochwertiges Qualitätsniveau sicher. Dies zahlt sich vor allem bei unseren durchgeführten Reparaturen aus, bei denen vom Hersteller oder Gesetzesgeber zugelassene Komponenten verwendet werden.

Durch detaillierte Dokumentation der Fehlerbilder unserer mittlerweile über 1 Mio. erfolgreich durchgeführten Reparaturen ist es uns möglich, herstellungsbedingte Schwachstellen an elektronischen Baugruppen zu analysieren, auszuwerten und zu beheben. Aufgrund dessen tauschen wir nicht nur die Komponenten mit nutzungs- oder alterungsbedingtem Verschleiß produktüberholend aus, sondern auch jene Komponenten, die im Rahmen dieser Analysen als herstellungsbedingte Schwachstellen identifiziert wurden.

Unser gesamtes Unternehmen entspricht den Anforderungen der Qualitätsstandards und Qualitätsrichtlinien der **DIN EN ISO 9001:2015** sowie der Umweltmanagementnorm **DIN EN ISO 14001:2015**.

Unser hohes Qualitätsniveau garantiert **höchste Anlagenverfügbarkeit** und **geringste Instandhaltungskosten** über den gesamten Lebenszyklus Ihrer Maschinen und Anlagen. Dieses Qualitätsversprechen können wir Ihnen gewährleisten, indem wir kontinuierlich unser Know-how weiterentwickeln und uns an den Qualitätsstandards der Hersteller messen lassen.

Auf Grundlage all dieser Aspekte können wir unseren Kunden entsprechend **24 Monate Gewährleistung*** auf die komplette Baugruppe bieten.



Hochmoderne Reparaturarbeitsplätze



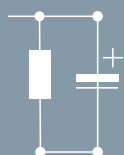
Umfangreiches BVS-Prüffeld, u. a. mit Original-Testständen.



Praxistipp: Formierung

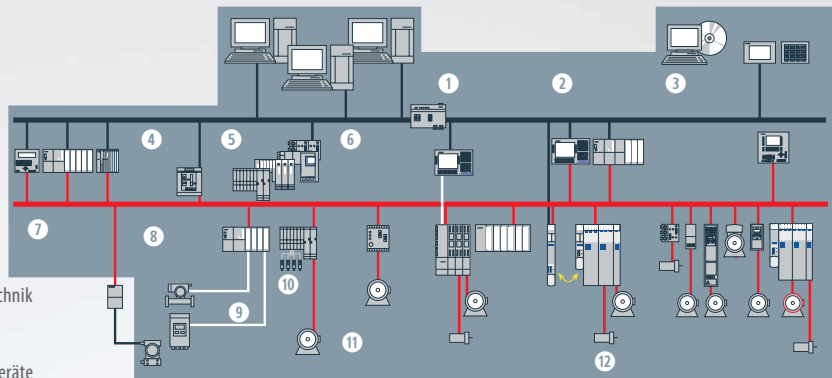
Die regelmäßige Formierung erhöht die Lebensdauer Ihrer Lagerbaugruppen. Die vollumfängliche Formierung ist bei der BVS Bestandteil jeder Reinigung und Überprüfung und wird daher auch bei jeder produktüberholenden Reparatur vorgenommen.

Mehr Informationen zum Thema „Formierung“ finden Sie auf unserer Website.



Die Komponenten der SPS-Technologie

Beispielhafter schematischer Aufbau einer SPS-/Profibus-gesteuerten Anlage. Mit diesen Baugruppen können wir Ihnen schnell und professionell weiterhelfen, egal ob Reparatur, Austauschteil, Ersatzteil oder Neuteil.



- | | |
|----------------------------|-----------------------------------|
| 1. Numerische Steuerungen | Steuerungen |
| 2. Motion Control System | 8. Feldmess- und -Analysetechnik |
| 3. Bedienen und Beobachten | 9. HART |
| 4. Leistungsschalter | 10. Sensor-Technologie |
| 5. Dezentrale Peripherie | 11. Motorschutz- und Steuergeräte |
| 6. Prozessleitsystem | 12. Antriebstechnik |
| 7. Speicherprogrammierbare | |

Wir bieten innerhalb unseres Produktportfolios alle relevanten **SPS-Steuerungsbaugruppen, Programmiergeräte** und **HMI-Panels** der aktuellen und auch bereits abgekündigten Produktreihen unserer Kernkompetenzmarken Siemens, Bosch Rexroth, SEW-EURODRIVE und Lenze.



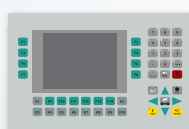
Und für sehr viele gängige HMI-Geräte haben wir unipo Ersatzgeräte.

Original:
Siemens OP7

Ersatz:
unipo® UCP5

Original:
Siemens OP25/27

Ersatz:
unipo® UCP250



unipo®
Brand of **bvs** Electronics

Siemens Original	unipo Ersatzlösung
OP5 / OP7	UCP-OP5/7
OP15 / OP17	UCP-OP15/17
OP25 / OP27	UCP-OP25/27
OP35 / OP37	UCP-OP35/37
OP45	auf Anfrage
OP77	UCP-TD17
TD17 / TP37 / TP170B	UCP-TP27/170
TP27	UCP-250-TP37
MP270 / MP370	auf Anfrage

Kleine Ursache, große Wirkung!

Gerade im Bereich der SPS-gesteuerten Maschinen und Anlagen können oftmals Defekte einzelner Baugruppen im gesamten Produktionsablauf sehr schwerwiegende Folgen haben. Daher ist es gerade hier sehr wichtig schnell und zuverlässig reagieren zu können.



Wenn es doch mal zu einem Anlagenstillstand kommt und es schnell gehen muss, sind wir für Sie da!



24/7-Hotline

Unsere **24/7-Hotline** ist täglich rund um die Uhr mit Bestell- und Kurierlieferservice für Sie erreichbar (auch an Sonn- und Feiertagen!).



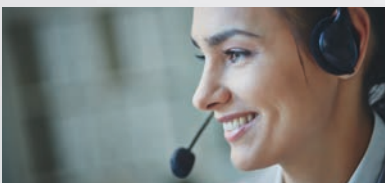
Umfassendes Lager

Wenn's schnell gehen muss, haben Sie Zugriff auf über **1.000.000 Baugruppen** rund um die Uhr - **24/7**.



Optionale Eillieferung

Unser **Expresskurier** garantiert Ihnen europaweit 24/7 schnellstmöglichen Lieferservice. Auf diese Weise geordnete Baugruppen verlassen innerhalb einer Stunde unser Lager.



+49 6181 95404-200



Unser Tipp:

Das schnellste Lager ist bei Ihnen vor Ort! Daher bieten wir Ihnen unsere Serviceleistung der **Maschinen- & Anlagenanalyse** an.

Welche Industrie-Elektronik-Baugruppen sind in den Maschinen, Anlagen und Schaltschränken Ihrer Produktionshallen verbaut? Kann Ihr Ersatzteillager im Ernstfall Ihrem Bedarf gerecht werden? Haben Sie einen Überblick über die Verfügbarkeit Ihrer Industrie-Elektronik-Baugruppen im Falle eines Maschinenstillstandes?

Diese Fragen sind nicht leicht zu beantworten. Mithilfe unseres erfahrenen Service-Teams wollen wir Ihnen Antworten geben.

